



La reforma románica de la Cámara Santa de la Catedral de San Salvador de Oviedo

César García de Castro Valdés¹
Consejería de Cultura y Deporte, Principado de Asturias

1. DESCRIPCIÓN GENERAL

En fecha que procede situar, *grosso modo*, en el último tercio del siglo XII², el piso superior de la Cámara Santa de la catedral de Oviedo, conocido desde inicios de este siglo como capilla de San Miguel³, sufrió una modificación decisiva en la nave. La primitiva techumbre de madera fue desmontada, se rebajó 80 cm la altura originaria de los muros, y se habilitó un nuevo plano de imposta⁴, coincidente con el trasdós de la bóveda del santuario (figs. 1, 2 y 3). Sobre ella se elevó una bóveda de cañón, construida con mampostería de arenisca hasta una altura de 1,20 m y con toba calcárea en el resto⁵, con dos fajones y un arco triunfal ante el hastial del santuario, profusamente decorados con rosetas cuatripétalas en el intradós. Descansan sobre ricas impostas comunes al frente y a ambos laterales, que descansan sobre columnas sobre pedestales, en cuyos fustes se labró un apostolado, cumbre de la escultura románica hispánica.

Apoya este arco triunfal sobre los cimacios correspondientes de las parejas orientales y sendas ménsulas suplementarias enjarjadas en el muro. La situada al Norte desarrolla tema vegetal, con dos roleos encerrando fresas, mientras que la meridional acoge una escena de guerrero con cota de malla completa y almófar, enfrentado, con la espada alzada en la mano derecha y escudo largo en la izquierda, a un león⁶ puesto en pie que agarra con las patas delanteras el escudo y lo muerde por el borde superior. A la altura de los cimacios corre una imposta a lo largo de los muros norte, sur y este, compuesta por bloques de longitud desigual, con banda recta lisa en la parte superior y chafflán en la inferior, donde se han esculpido pequeñas rosetas de las que brotan cuatro hojas sinistróginas dispuestas en aspa (figs. 4 y 5).

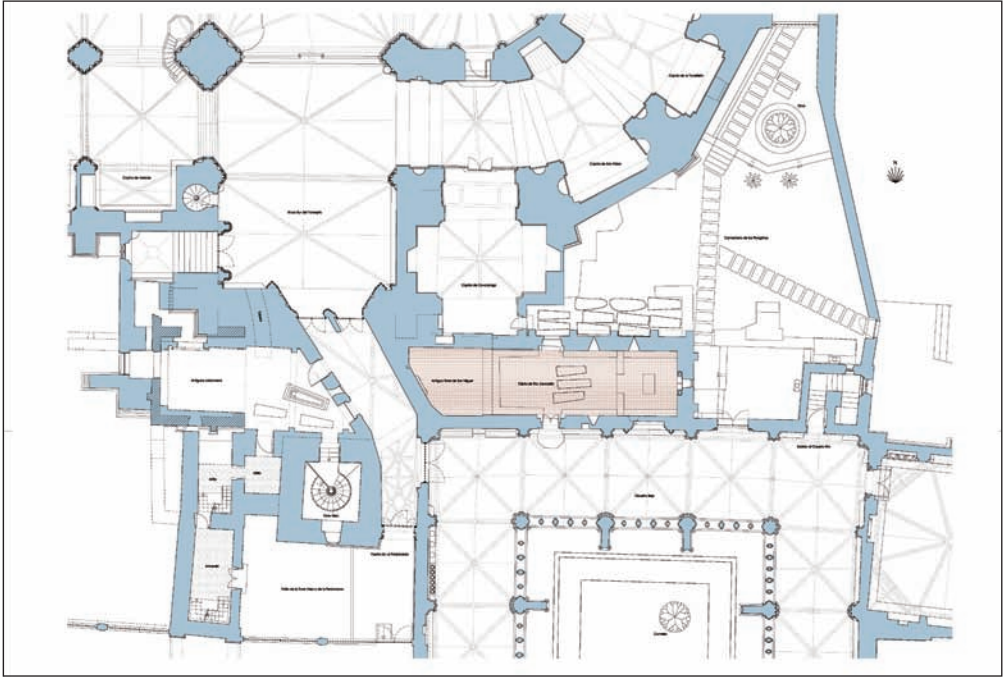


Fig. 1. Cámara Santa. Planta de la cripta de Santa Leocadia. Según Cuenca y Hevia (Escala 1:100)

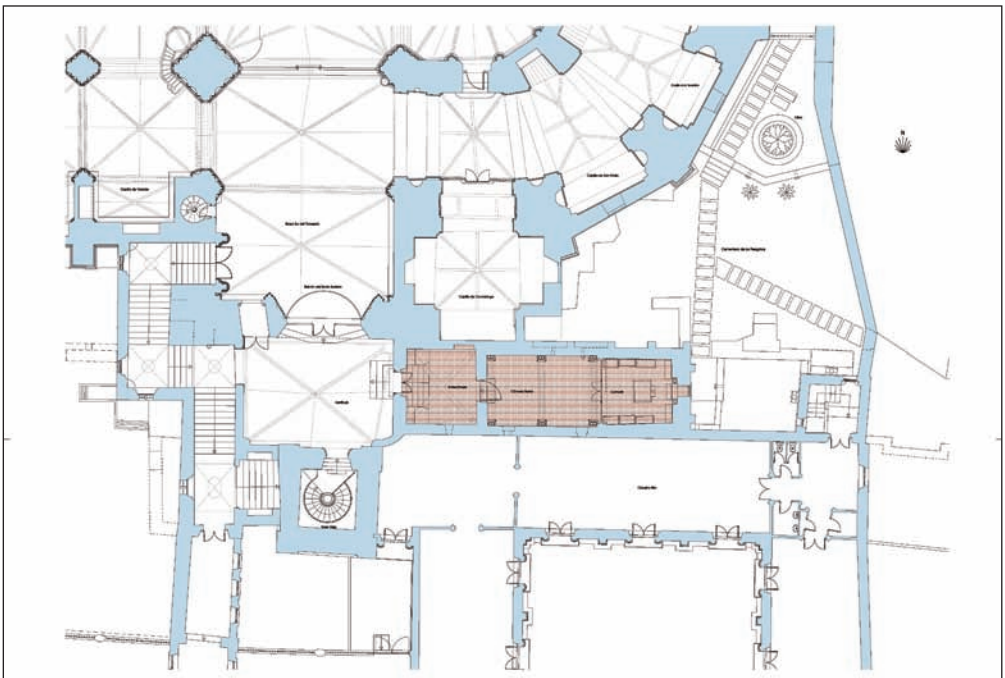


Fig.2. Cámara Santa. Planta de la Capilla de San Miguel. Según Cuenca y Hevia (Escala 1:100)

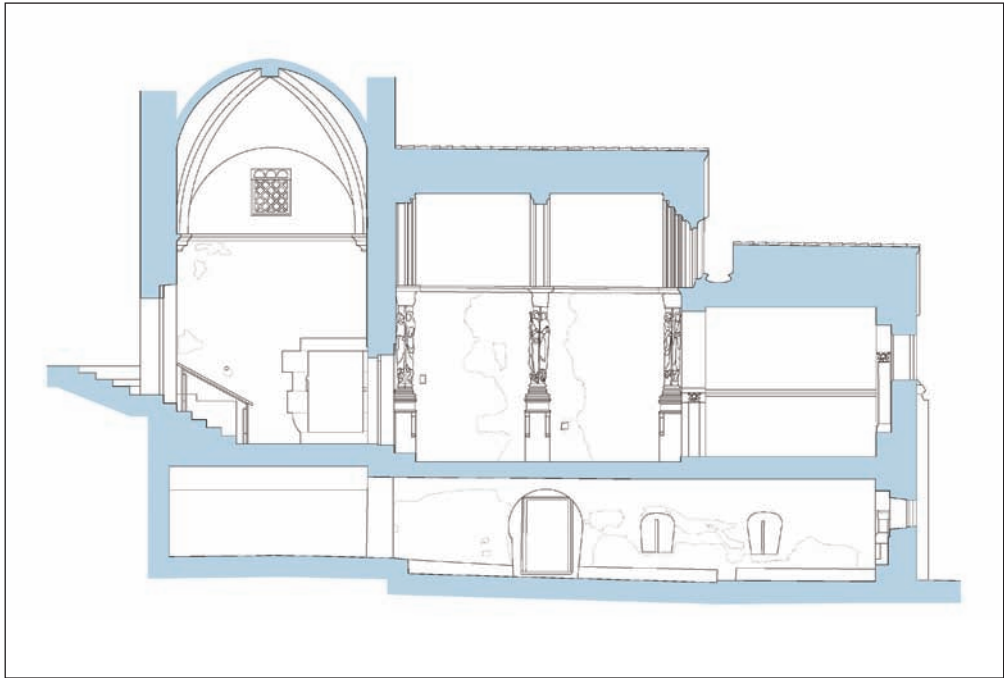


Fig. 3. Cámara Santa. Sección longitudinal. Según Cuenca y Hevia (Escala 1:50)

El orden de la colocación de las seis parejas es el siguiente.

- Muro norte: al Oeste, San Simón y San Judas; en el centro, Santiago y San Juan; al Este, San Andrés y San Mateo.
- Muro sur: al Oeste, Santo Tomás y San Bartolomé; en el centro, San Pedro y San Pablo; al Este, Santiago el Menor y San Felipe⁷.

Todas han sido labradas en la usual caliza blanca de grano fino extraída de las canteras de LAspra, localizadas en el borde meridional de la ciudad de Oviedo. Las dimensiones del podio, 174 x 58,5 x 36,5 cm, son comunes a todas las parejas.

1. San Simón y San Judas Tadeo (fig. 6)

Imposta de banda y chafalán, con decoración de roleo vegetal con pentafolias y trifolias, con marca de cantero D en la cara meridional. Capitel geminado fundido en un solo cesto, conservando independientes los collarinos. Cesto cubierto por el despliegue de dos tallos vegetales desarrollados en espiral a partir de una hoja de acanto situada en el eje de unión de ambos cestos, encerrando en el interior sendas flores tripétalas. Collarinos sogueados.

San Simón corresponde a la figura de la izquierda. De menor estatura que su pareja, adopta posición frontal con la cabeza girada hacia San Judas, peinada hacia



Fig. 4. Cámara Santa. Vista de la capilla de San Miguel hacia el Este. Foto: CGCV

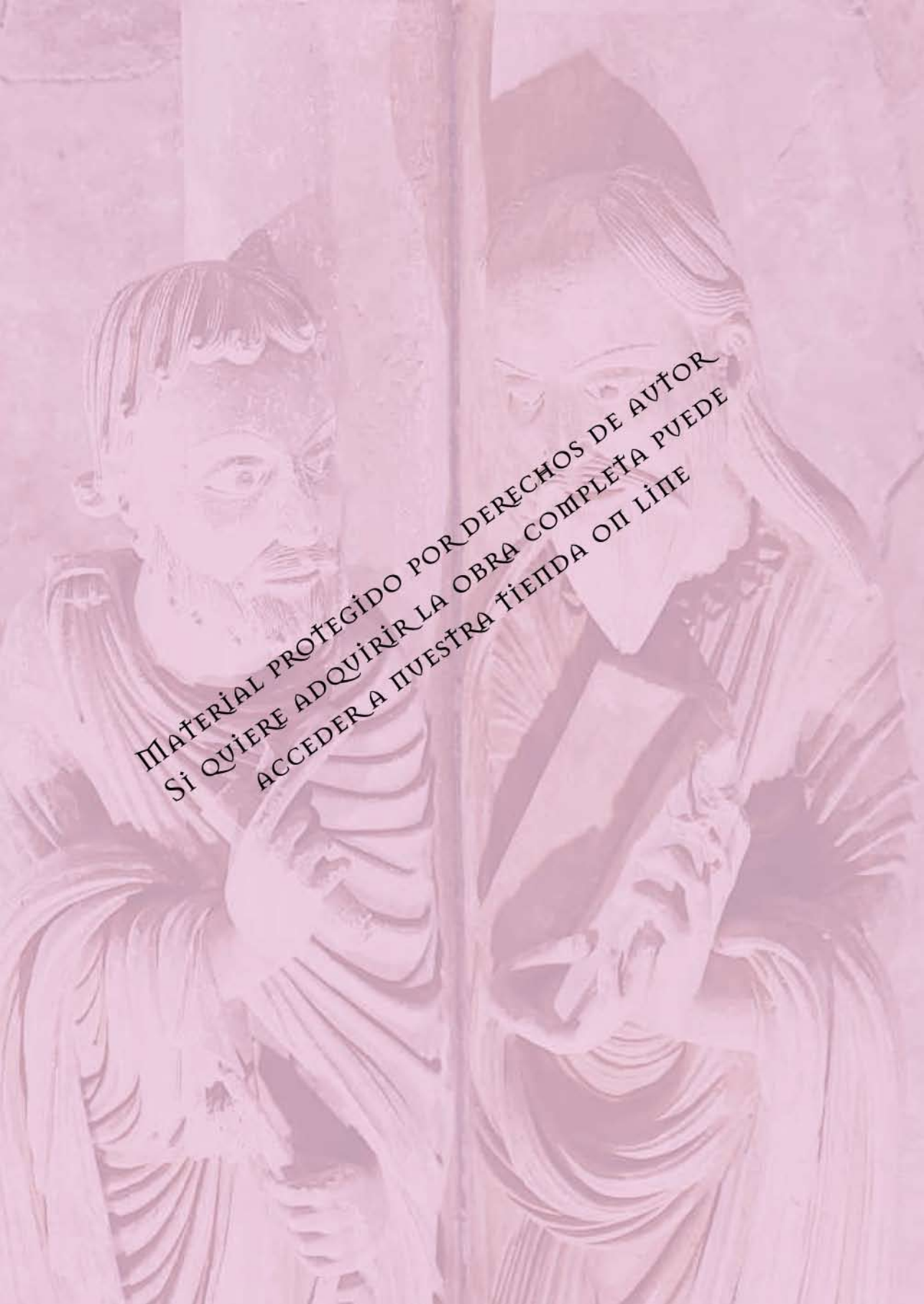


Fig. 5. Cámara Santa. Vista de la capilla de San Miguel hacia el Oeste. Foto: CGCV

atrás con raya central y barba peinada en mechones paralelos rizados en el extremo. Viste túnica y manto recogido en la mano izquierda, mostrando la palma de la derecha levantada hacia el espectador. Pies descalzos apoyados sobre un zoomorfo con cabeza humana, largo cuello, cuerpo de ave y patas de rumiante, versión de la mantícora o sirena-ave.

San Judas Tadeo corresponde a la figura de la derecha. Adopta la posición frontal, con la cabeza ligeramente vuelta hacia su compañero de la izquierda. Cabello peinado en grandes y largos mechones, con raya central. Barba larga y trenzada. Viste túnica y manto, que recoge con la mano derecha a la altura de la cadera, mientras sujeta un libro en la izquierda, del que se aprecian los clavos y el cierre de la encuadernación. Los pies descalzos apoyan sobre un zoomorfo parejo del simétrico, formado por cabeza humana con largo cuello, cuerpo de ave y patas de rumiante, una variante de la mantícora o la sirena-ave. Las basas son áticas, con garras de cabezas.

El podio, común a todas las parejas, consta de tres elementos, que se describen de arriba abajo. En primer lugar, un remate moldurado, que, de arriba abajo, dis-



MATERIAL PROTEGIDO POR DERECHOS DE AUTOR
SI QUIERE ADQUIRIR LA OBRA COMPLETA PUEDE
ACCEDER A NUESTRA TIENDA ON LINE