

BUSTO

A escasos 12 km de la capital gallega, en dirección A Coruña, se encuentra la parroquia de San Pedro de Busto, perteneciente al ayuntamiento compostelano. Se trata de una población reducida y eminentemente rural.

Iglesia de San Pedro

LA IGLESIA PARROQUIAL se dispone en un llano, alejada de los núcleos poblacionales de la zona. El templo tiene planta de una nave, con capillas en los extremos que le confieren una forma de cruz latina, y cubierta a dos aguas. A los pies de la nave se eleva una tribuna y se abren dos pequeñas estancias, la norte con funciones de almacenaje y la sur da acceso a la caja de escaleras que sube a la tribuna. El ábside es rectangular, con bóveda de cañón apuntado, sobre impostas de nacela lisas. En el muro norte de la capilla se adosa una sacristía.

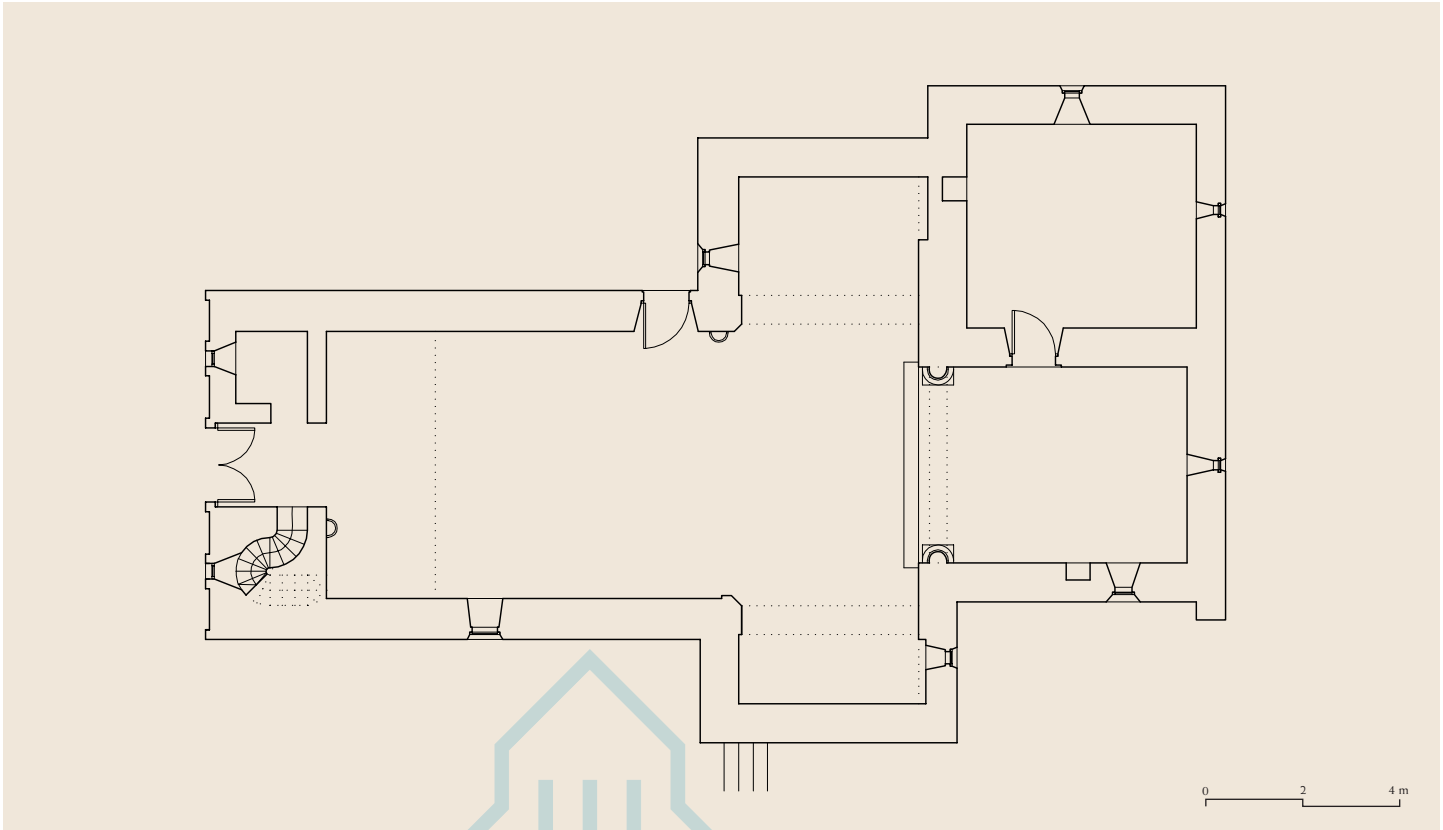
El acceso a la capilla se realiza por medio de un arco triunfal apuntado y doblado, que apoya sobre cimacios que, a su vez, descansan en columnas entregas lisas con basas áticas sobre podios y capiteles vegetales. El del lado norte desarrolla un nivel de hojas de grandes dimensiones,

rematadas en la parte central de su cara ancha con dos bolas. En el frontero, la configuración es muy similar, con la salvedad de que en el lugar de las bolas presenta caulículos terminados en volutas. Ambos capiteles se encuentran en un óptimo estado de conservación y son de una notable factura. La basa de la columna norte decora su escocia con motivos vegetales, mientras que la sur no presenta ningún tipo de decoración en las molduras pero sí bolas en el lugar de las garras. Ambos podios son lisos, en el caso del norte la sección superior recorta sus esquinas en chaflán.

Los muros de la capilla se encuentran encalados. En el cierre recto se abre una saetera abocinada de época que conserva restos de policromía. Un pequeño nicho se abre en el muro sur; en la actualidad allí se encuentra un capitel muy desgastado en el que se aprecia decoración zoomorfa



Exterior



Planta

Alzado sur





Antefija

con representaciones de aves. La nave está modificada por diversas campañas. Bajo la tribuna, se han reutilizado dos canecillos de la fábrica original: el norte es de bola y frente a él se encuentra un ejemplar antropomorfo de talla un tanto tosca. Con toda probabilidad son originarios del alero inicial de la nave.

En el exterior, los vestigios se concentran en el muro de cierre de la capilla. A media altura de su testero vemos la correspondencia externa de la saetera mencionada, con perfil sencillo y remate de medio punto. En el piñón del ábside se encuentra una cruz antefija sobre carnero.

San Pedro de Busto presenta un tipo de capitel deudor de los talleres que trabajaban en los brazos del transepto y



Capitel del arco triunfal

en los primeros tramos de la nave de la catedral de Santiago de Compostela, por lo que debemos fechar esta fábrica en torno a la década de 1190.

Texto y fotos: JCL - Planos: AGD

Bibliografía

SORALUCE BLOND, J. R. y FERNÁNDEZ FERNÁNDEZ, X. (dirs.), 1995-2010k, XI, pp. 8-9.

