

ORRO

Orro es una pequeña parroquia situada en el extremo occidental del municipio de Culleredo, en la vertiente alta del río Valiñas. La primera mención relativa a este lugar aparece en 1199 en el testamento de doña Urraca Fernández, hija del conde Fernando Pérez de Traba, donde la iglesia de Orro figura como una de las beneficiarias.

Iglesia de San Salvador

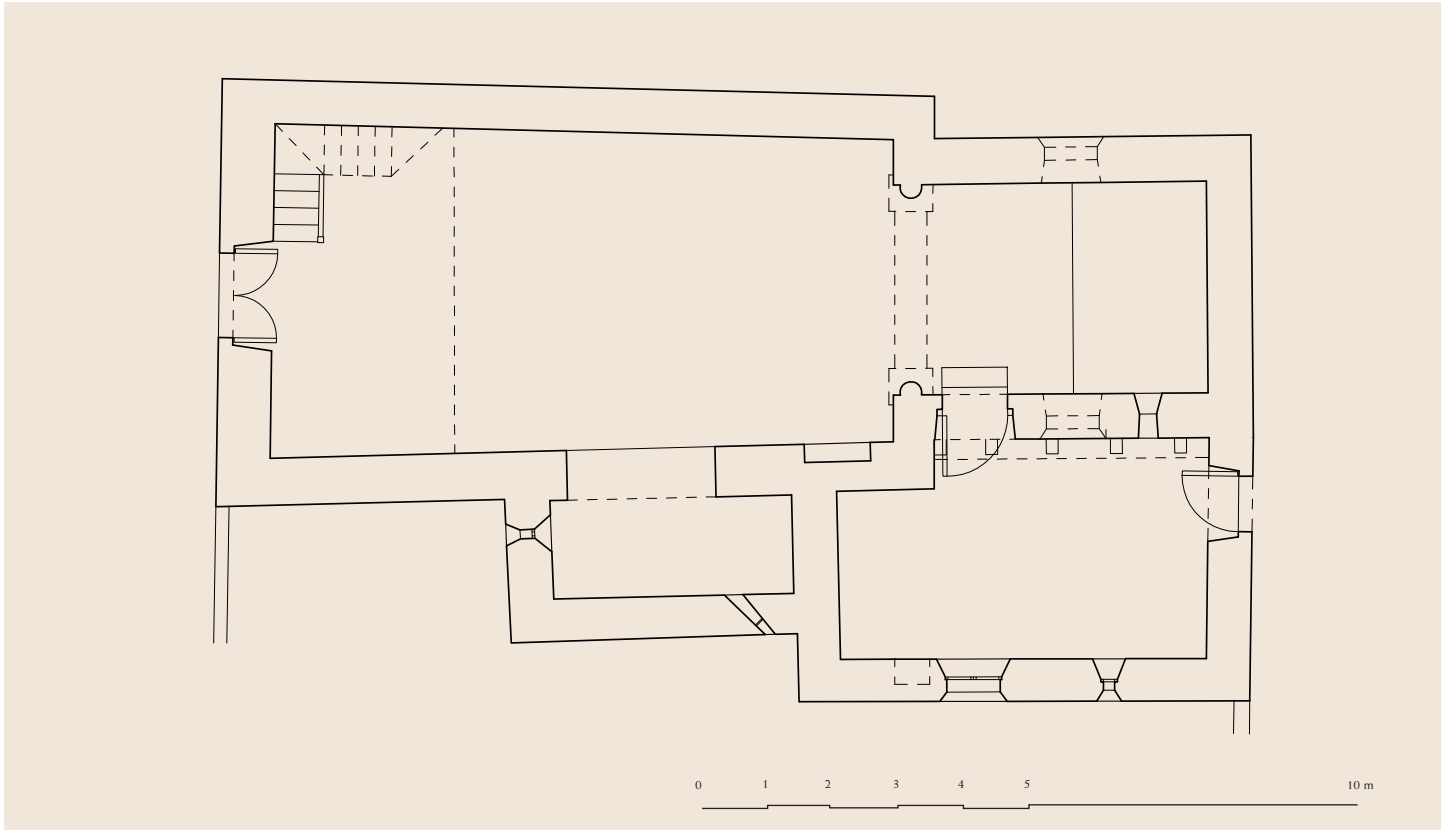
EL TEMPLO ROMÁNICO se vio muy afectado por reformas posteriores, entre ellas las derivadas del desembarco de los corsarios ingleses de Drake, de tal modo que tan sólo se conserva el presbiterio rectangular, aunque alterado. Al muro meridional se adosó una sacristía que oculta totalmente el paramento. La altura del muro fue aumentada, el nivel original del tejado lo indican en el exterior los sillares cortados en diagonal en el testero porque no se conserva ningún canecillo. En el interior de la sacristía aún se conservan el alero compuesto por cinco

canecillos en curva de nacela y cobijas con el mismo perfil. En el testero se puede apreciar la existencia de una saetera simple, rematada en arco de medio punto, que fue cegada.

El interior de la cabecera es más interesante por la presencia de dos columnas románicas con capiteles de temática vegetal y basas ocultas parcialmente por el pavimento del presbiterio. El capitel meridional cuenta con un orden inferior de grandes hojas, con el nervio central hendido, de cuyos vértices penden dos bolas en los laterales y en la del frente dos espirales. Sobre este primer orden

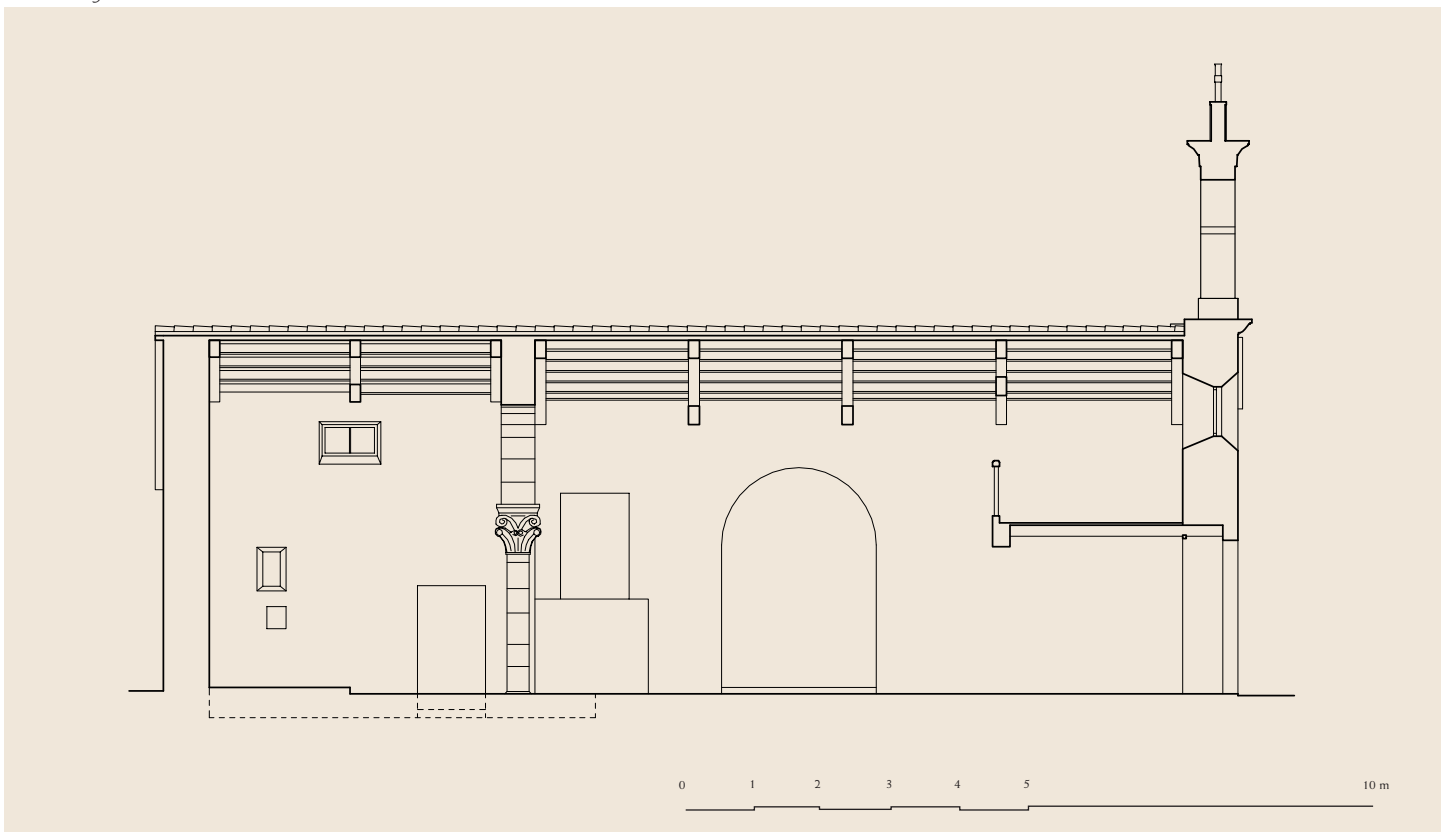


Cabecera



Planta

Sección longitudinal





Alzado este

de hojas aparece un segundo más pequeño de caulículos resueltos como espirales. El del lado septentrional ostenta hojas estilizadas, con su cuerpo interior lobulado, que se cruzan para unirse unas con otras en las puntas. Sobre este nivel brotan caulículos planos rematados en espiral.

Estos capiteles repiten formas difundidas desde la catedral compostelana que gozaron de un gran éxito en templos rurales. En el entorno de Orro se encuentran piezas parecidas en San Xoán de Anceis (Cambre), donde las espirales del segundo nivel se resuelven de forma similar.

Los restos conservados del primitivo templo de Orro son escasos, pero la pérdida de detallismo que presentan los capiteles, unido a la simplicidad del alero en el que se emplean canecillos en nacela, apuntan a una cronología avanzada del románico que ronda el año 1200.

Texto y fotos: AMPF - Planos: MRBV

Bibliografía

CARDES LIÑARES, J., 1993, pp. 27-42, 313, 316 y 481; CARRÉ ALDAO, E., s. a., II, p. 756; CARRILLO LISTA, M. P., 2005, pp. 350-352; LÓPEZ FERREIRO, A., 1901a, p. 86; SORALUCE BLOND, J. R. y FERNÁNDEZ FERNÁNDEZ, X. (dirs.), 1995-2010a, I, p. 188.



Cornisa de la cabecera vista desde la sacristía



Capitel del arco triunfal



Capitel del arco triunfal

