

XUÑO

La parroquia de Xuño pertenece al municipio de Porto do Son, situado a unos 70 km de Santiago de Compostela en dirección a la costa occidental. Se encuentra muy cerca del mar y por la parroquia pasa el río Sieira.

Iglesia de Santa Mariña

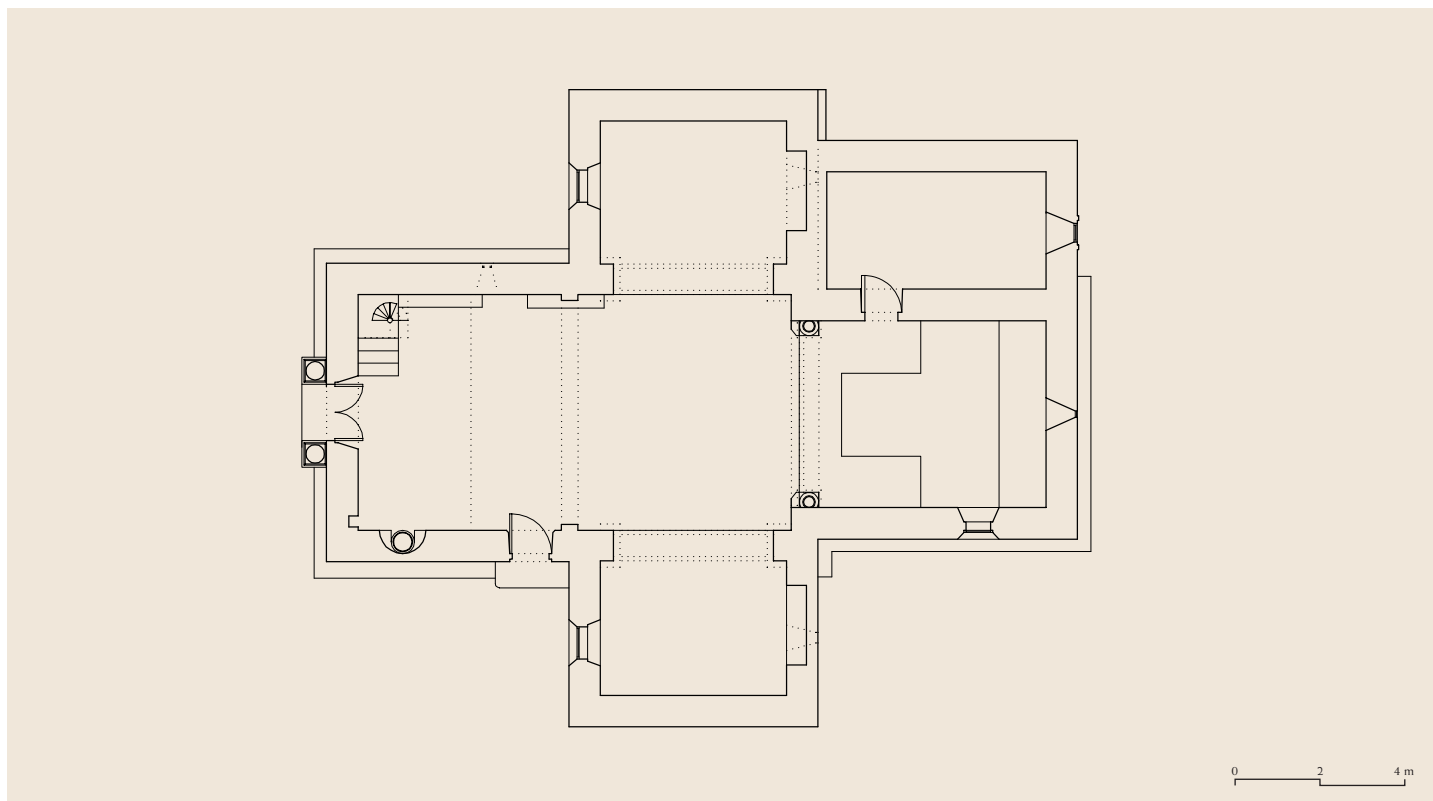
LA IGLESIA PARROQUIAL ha sufrido numerosas reformas a lo largo de los tiempos, que han minimizado su aspecto medieval. Los elementos de la fábrica románica se conservan en el entorno del altar mayor y exteriormente en los canecillos del alero.

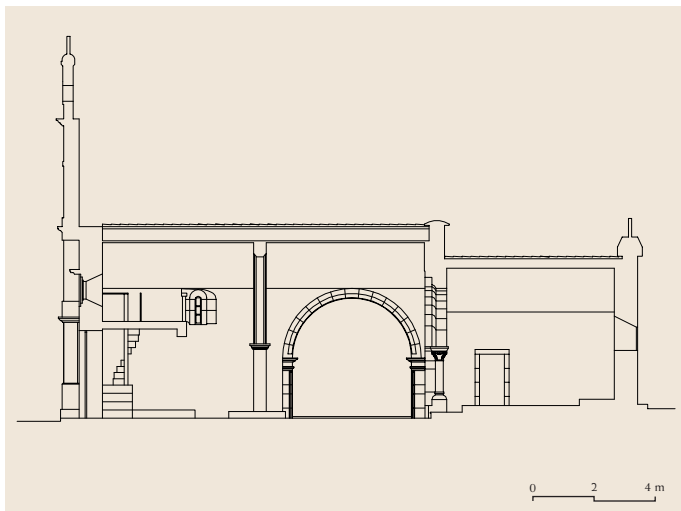
Tanto la zona de la nave como la del presbiterio están muy modificadas. Los elementos inequívocamente románicos son las dos columnas donde apea el arco triunfal. Sus fustes son monolíticos, con basas muy desarrolladas y capiteles de inspiración vegetal. El capitel sur es muy sencillo en su factura, con unas hojas de gran planitud en los

extremos y con bolas en los ángulos, que en los pegados al muro desarrollan unas incipientes volutas. En el lado norte, el capitel está más decorado. Las hojas se retuercen creando un sogueado en la parte superior, desarrollando una decoración de tipo naturalista. Además de los capiteles se hace visible de la fábrica primigenia una saetera en el muro de cierre oriental.

Exteriormente, además de algunas secciones de muro, se conservan una serie de canecillos. Todos se inspiran en el tipo naveta, si bien parece que buena parte de los mismos son rehechos en estilo en épocas posteriores.

Planta





Sección longitudinal

En cuanto a su datación, el tipo de basa hiperdesarrollada, sumado al capitel naturalista en la columna norte, nos llevan a fechar el conjunto en una fecha tardía en torno a las primeras décadas del siglo XIII.

Texto y foto: JCL - Planos: SAGR



Arco triunfal

Bibliografía

SORALUCE BLOND, J. R. y FERNÁNDEZ FERNÁNDEZ, X. (dirs.), 1995-2010c, III, pp. 328-329.