

CASAVEGAS

La localidad de Casavegas –o *La Casa de Uegas* como se menciona en el siglo XIV– se encuentra al norte de Cervera de Pisuerga, en un suave valle al abrigo de la Peña Maldrigo y de las Sierras Albas. El humilde edificio se sitúa a la entrada de la localidad, en la ladera que desciende hacia la margen derecha del arroyo que afluye al Pisuerga.

Iglesia de Nuestra Señora de la Asunción

CAMASOBRES APARECE recogido en un conocido diploma otorgado por Alfonso VIII en 1181 al obispo de Palencia Raimundo II, por el que confirmaba y ampliaba con nuevas donaciones el señorío temporal del obispado en la Pernía. En éste se incluía la casa de la villa de Casavegas y todas sus pertenencias.

De época medieval tan sólo conserva la iglesia una pequeña espadaña con remate a piñón levantada sobre su hastial occidental. Presenta dos troneras apuntadas con chambranas en el cuerpo intermedio y otra más en el cuerpo superior. Su acceso se efectúa por medio de una escalera

exterior. El resto del edificio parece obra del siglo XIX, con fuertes reformas en el atrio y una capilla adosada al lado meridional del siglo XX. El ángulo noreste de la cabecera se decora con un escudo nobiliario del siglo XVIII.

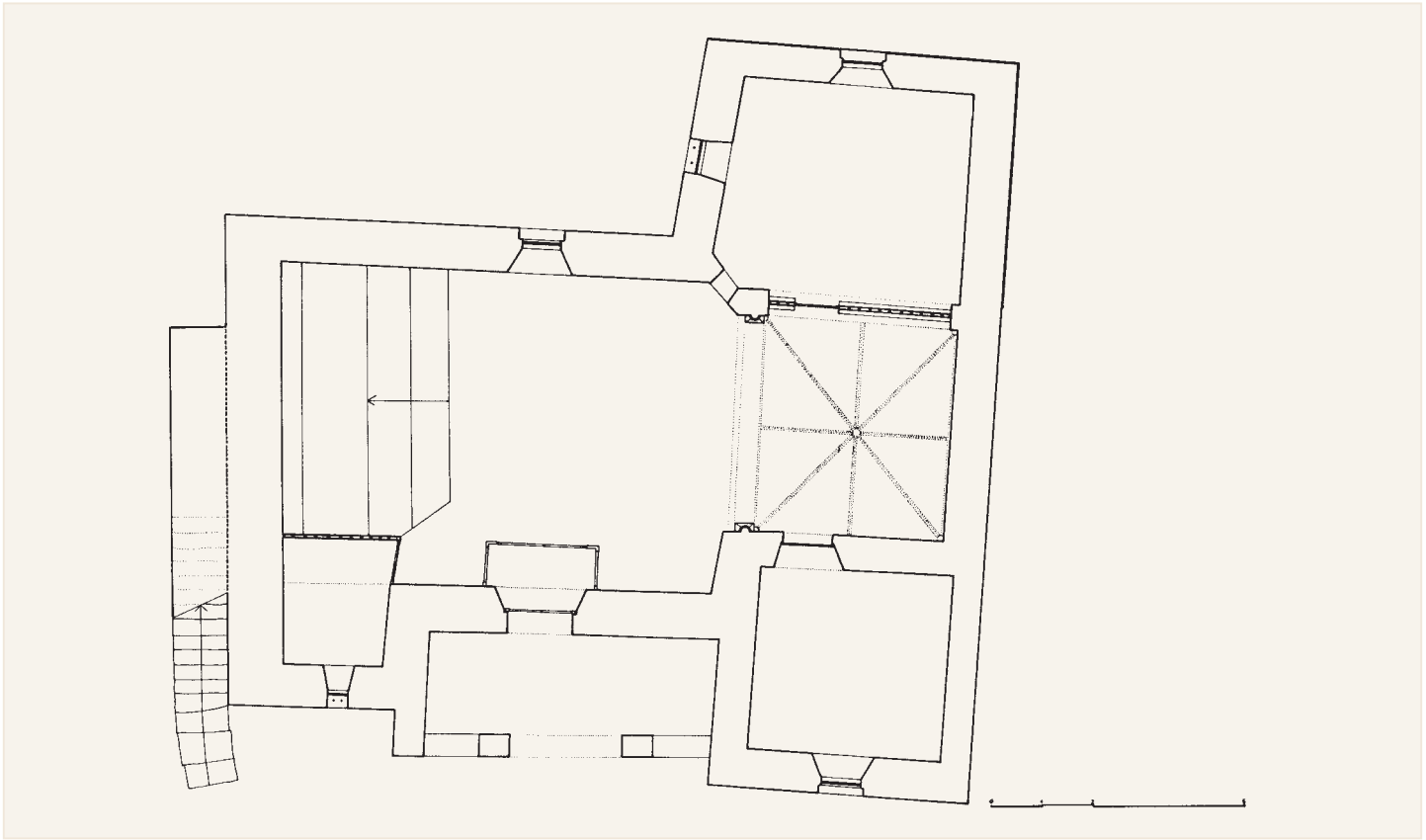
Texto: JLHG - Planos: CGC - Foto: JLAO

Bibliografía

PÉREZ MIER, L., 1936, p. 179.



*Nuestra Señora
de la Asunción*



Planta

Alzado oeste

